

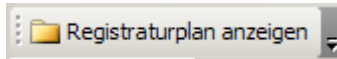


Digitale Aktenführung und Archivierung

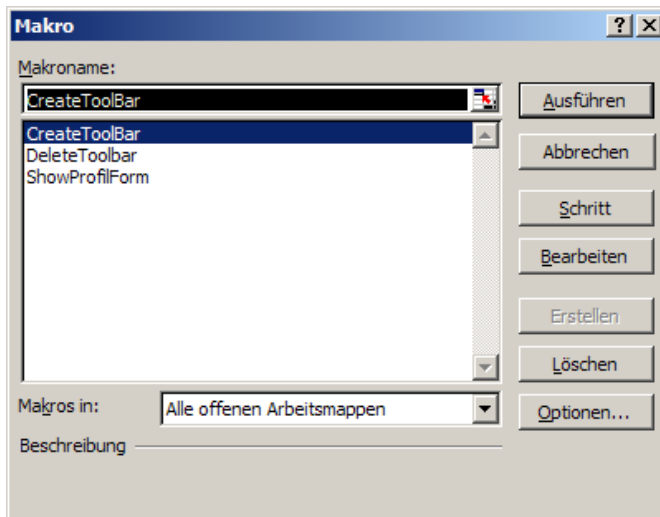
Merkblatt 6d: Anleitung zur Excel-Vorlage für den Registraturplan

Funktionen der Vorlage (Makros)

- ❖ In der Menuleiste links oben sollte der Button „Registraturplan anzeigen“ erscheinen.

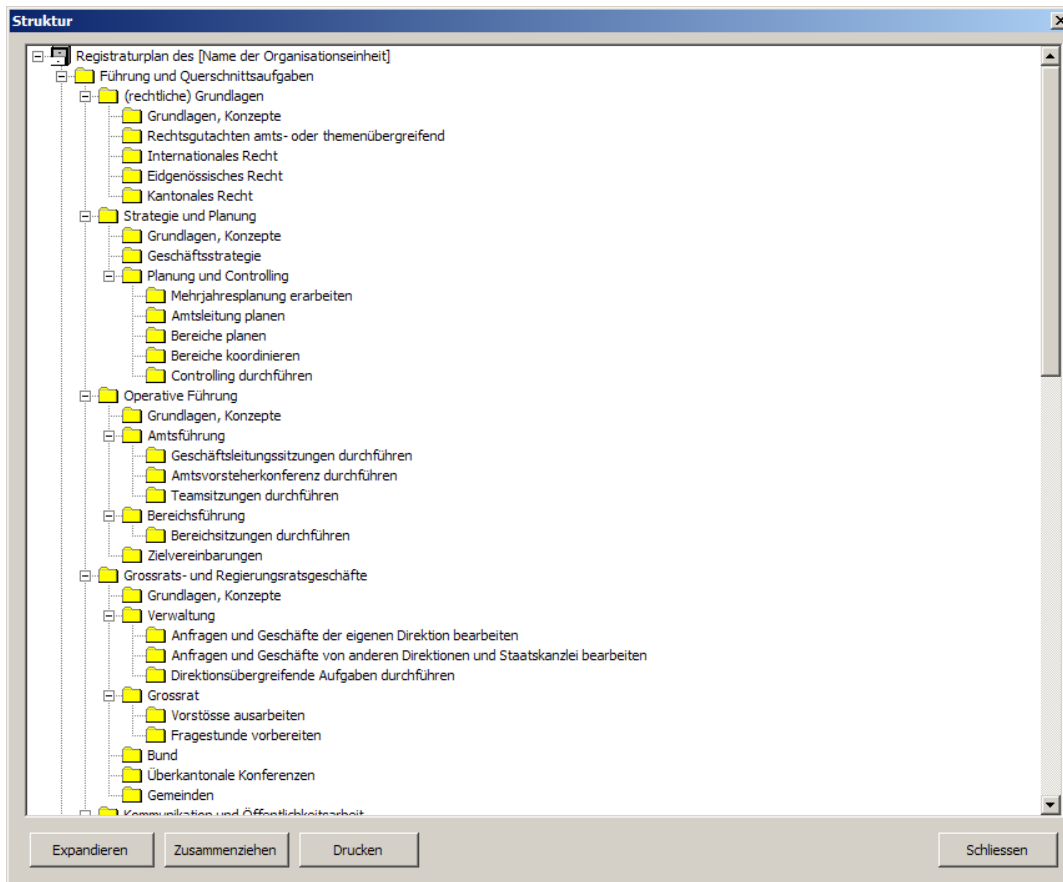


- ❖ Falls nicht, kann er wie folgt eingerichtet werden:
 - Extras – Makro – Makros
 - CreateToolBar auswählen
 - Ausführen klicken

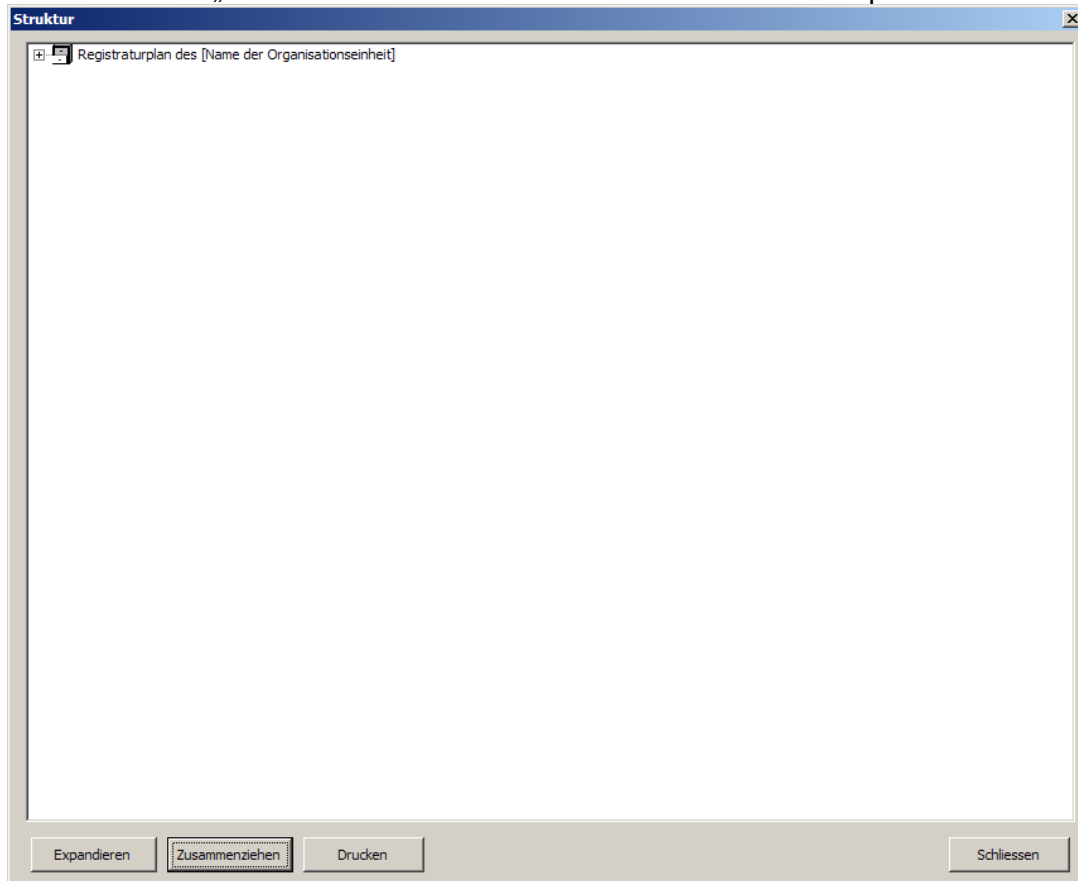


- ❖ Durch Klicken des Buttons „Registraturplan anzeigen“ wird die hierarchische Struktur aus der Excelvorlage in einer Baumstruktur wie im Explorer angezeigt.





❖ Mit dem Button „Zusammenziehen“ schliesst sich die Struktur komplett.



- ❖ Es können unter Berücksichtigung der freien Zehnergliederung zusätzliche Zeilen für weitere Aufgaben und Prozesse hinzugefügt werden.
- ❖ Leere Zeilen können gelöscht werden.

Spalten

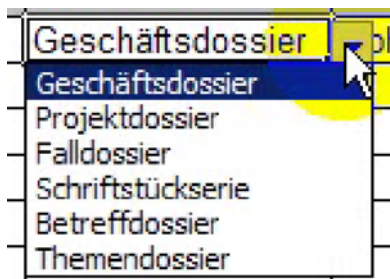
- ❖ Die Nummerierung der Positionen darf nur in der Spalte A erfasst werden, damit der Registraturplan korrekt angezeigt werden kann.

01
010
011
012
013
02
021
022
022.1
022.2
022.3
022.4
022.5

- ❖ Die Spalte B (grau) darf nicht gelöscht werden, da sonst die Anzeige des Registraturplans nicht richtig funktioniert.
- ❖ Die Spalten C-K beinhalten die Gliederungsebenen gemäss Detaillierungsbedarf der Organisationseinheit. Die ersten 4-5 Ebenen sind vorgegeben, können aber entsprechend reduziert oder erweitert werden. Die nicht benötigten Spalten sollen nicht gelöscht werden, da sonst der Registraturplan nicht richtig angezeigt werden kann.

Metadaten

- ❖ Die Metadaten in der Spalte L-W sind auf dem Tabellenblatt „Legende Metadaten“ erklärt. Durch Anklicken der Metadaten gelangt man automatisch auf die richtige Stelle der Legende.
- ❖ Für die Metadaten Prozesstyp, Dossiertyp, Datenschutz, Öffentlichkeitsstatus und Archivwürdigkeit sind bereits mögliche Werte hinterlegt, welche über eine Auswahlliste in der entsprechenden Zelle ausgewählt werden können.



Genehmigung

Version	Stelle	Datum	Visum	Bemerkungen
V5	Staatsarchivarin Barbara Studer			

